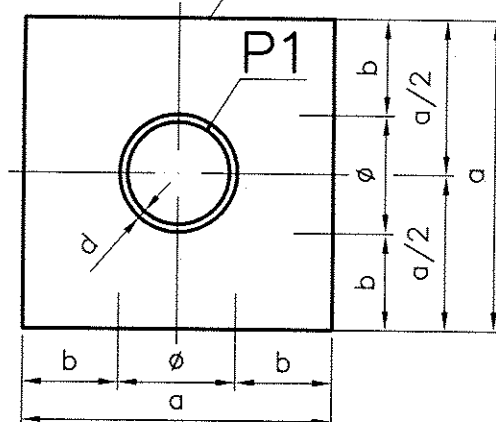
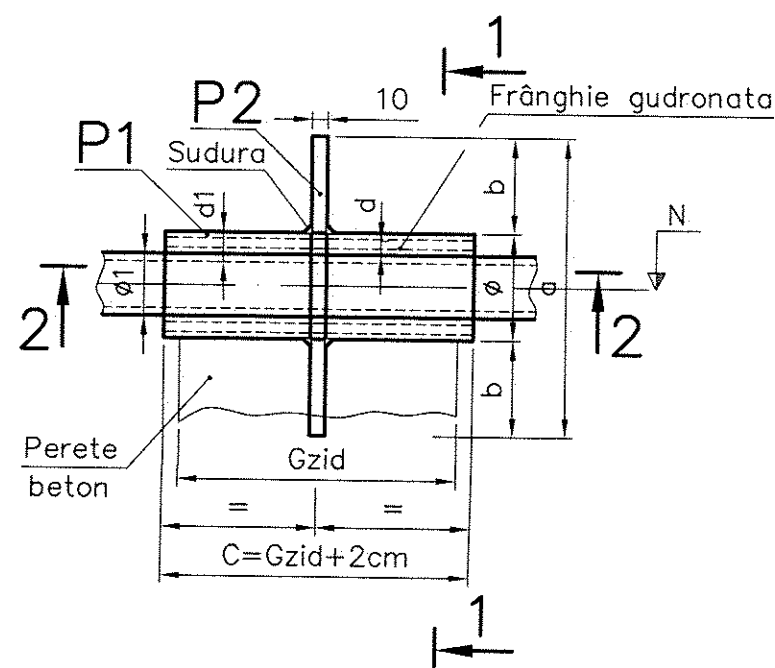
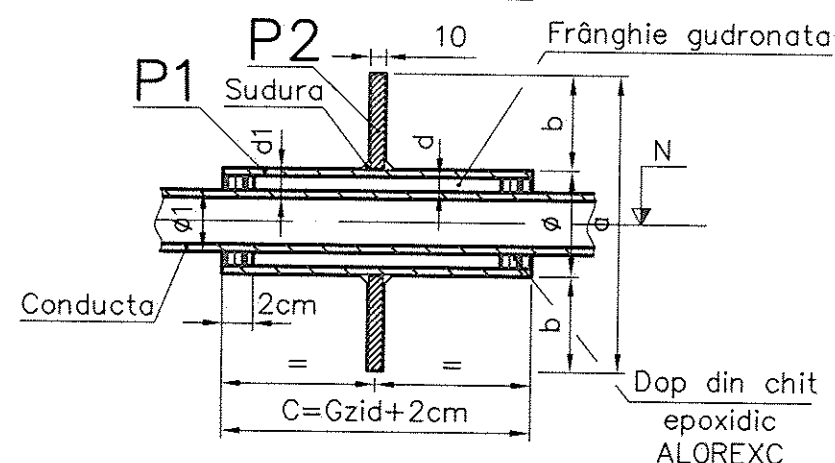


Sect.1-1
P2



Sect.2-2



TABEL CU DIMENSIUNI SI GREUTATI

Elem.	Marca	u/m si poz.	Diametrul exterior al stuturilor in mm																
			76	89	102	114	140	168	219	273	325	377	419	521	620	720	820	920	1020
Stutul	Ø	m/m	76	89	102	114	140	168	219	273	325	377	419	521	620	720	820	920	1020
	a	m/m	200	210	230	240	260	290	340	400	450	500	540	730	820	920	1020	1120	1220
	b	m/m	62	60.5	64	63	60	61	69.5	63.5	62.5	61.5	60.5	104.5	100	100	100	100	100
	d	m/m	3.75	4	4.25	4.25	5	6	7	8	8	9	7	7	7	8	8	8	8
	greut. pe ml.	Kg	6.70	8.35	10.20	11.40	16.50	25.97	36.60	52.25	62.49	81.68	69.46	88.69	105.78	140.42	160.14	179.86	199.58
	Stut P1	P1	P1a	P1b	P1c	P1d	P1e	P1f	P1g	P1h	P1i	P1j	P1k	P1l	P1m	P1n	P1o	P1p	P1q
		Kg/buc	2.68	3.34	4.08	1.71	6.60	10.39	7.32	7.30	25.00	16.34	27.78	35.48	42.31	56.17	64.00	71.94	79.83
	Diafragma P2	P2	P2a	P2b	P2c	P2d	P2e	P2f	P2g	P2h	P2i	P2j	P2k	P2l	P2m	P2n	P2o	P2p	P2q
Conducta		Kg/buc	3.14	3.46	4.15	4.52	5.31	6.60	9.07	12.56	15.90	19.63	22.89	41.84	52.78	66.44	81.67	98.47	116.84
	total P1+P2	Kg/buc	5.82	6.80	8.33	6.23	11.91	16.99	16.39	20.46	40.90	35.97	50.67	77.32	95.09	122.61	145.73	170.41	196.87
	Ø1	m/m	40	51	60	76	102	114	168	219	273	325	377	417	521	620	720	820	920
Stemuirea	d1	m/m	14.25	15	16.75	14.25	14	27	15.5	19	18	18	14	44	42.5	42	42	42	42
	greut. pe ml.	Kg	2.73	3.53	4.20	6.70	10.20	11.40	25.97	36.60	52.25	62.49	72.79	69.46	88.69	105.78	140.42	160.14	179.86
	frânghie gudronata dop din chit	Kg/buc	0.74	0.90	1.26	1.22	1.68	2.69	3.37	4.31	4.75	5.60	5.30	18.45	21.60	25.40	30.10	33.00	36.80
Bucati																			

NOTA

1. Cota N vezi plan nr.A643
2. Amplasarea stuturilor vezi plan
3. Stuturile P1 se aduc pe santier asamblate cu diafragmele P2.
4. Stuturile se inglobeaza in beton la turnare.
5. Dupa introducerea conductelor cu Ø1 prin stuturile P1, golul d1 dintre conducta si stut se stemuieste cu frânghie gudronata, iar la capete se pune un dop din chit epoxidic ALOREXC de 2cm sau asimilat.
6. Tabelul se completeaza dupa copiere trecându-se nr. de planuri la punctele 1+2 de mai sus si in ultimul rând, nr. de bucati stuturi in dreptul coloanei diametrului respectiv.
7. In cazul in care conductele sunt existente, stutul se va realiza din doua parti, intregul asamblu fiind sectionat se sudeaza in final.

S.C. ELLIS'92 S.R.L.
PLOIESTI

BENEFICIAR:
Den.Proiect:

PR.NR.:

Proiectat ing.Arhire St.
Desenat ing.Zinca R.
Verificat ing.Chiper M.
Contr.STAS sing.Georgescu D.
Sef proiect ing.Ionescu A.
Aprobat ing.Ionescu A.

Scara

%

Data:

06.1997

STUTURI PTR.TRECERE
CONDUCE

Pl.nr.: CB-03